

Modelo: iWear Supersoft
REF Troquel: TRO-PROS-014
Dimensiones: 540 x 175 mm

Código: PROS589.2

Colores:

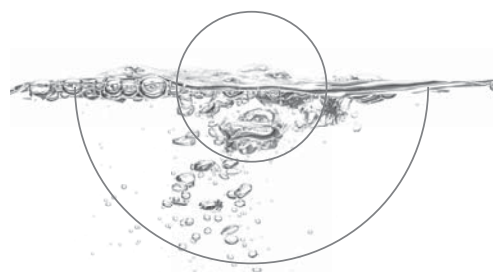
black



PROS589.2

iWear®

175 mm



supersoft

all-in-1

gb

Multipurpose Solution with Aloe Vera for silicone hydrogel lens users. Cleaning and deposit elimination (proteins and lipids), disinfection (effective against bacteria, fungi and Acanthamoeba), rinsing, storing, wetting, lubricating.

INSTRUCTIONS FOR USE:

- Before handling your lenses, wash your hands with soap and water.
 - Place your lens on the palm of your hand and rub it carefully with a few drops of **iWear® Supersoft** solution, on both sides for a few seconds.
 - Rinse both sides of the lens for at least 5 seconds using **iWear® Supersoft** solution.
 - Place your lenses in the lens case, and be sure to cover these with **iWear® Supersoft** solution. Close the case and shake it gently for a few seconds.
 - Keep lenses at least 6 hours in **iWear® Supersoft** solution (or overnight) to grant an adequate disinfection.
 - Once the disinfection process is done, you may insert your lenses directly to your eye or you may rinse them previously with **iWear® Supersoft** solution.
 - Rinse the lens case with **iWear® Supersoft** solution and allow it to air dry.
- Last revision date: 2012/01

PRECAUTIONS:

- Once opened, the bottle should not be used after 90 days.
- Maintain the bottle well closed after use.
- Do not use the product if the safety seal is missing or broken.
- You may store your lenses up to 30 days in the closed lens case.
- Do not ingest the solution and keep away from children's reach.
- Keep at room temperature.
- Do not allow the dropper to come into contact with any surface to avoid contamination.
- In case of irritation, consult your contact lens specialist.
- Before using any ophthalmic medicine, inform your doctor you are a contact lens user.
- Do not use if you are allergic to any of the components.
- Never use tap water to rinse your lenses or lens case.
- Do not use after the expiration date.
- Discard the solution in the lens case after each use.
- Your specialist will be able to recommend additional products or changes in cleaning procedures in line with your tear evaluation and the kind of lenses you use and their replacement frequency. Always follow your professional's instructions and never change them without first consulting him/her.

COMPOSITION:

Poloxamer, EDTA, Aloe Vera, Polyhexanide 0,0002% in a buffered, isotonic and sterile solution.

p

Solução Única com Aloe vera para usuarios de lentes de silicone-hidrogel. Limpeza e eliminação de depósitos (proteínas e lipídios), desinfecção (eficaz contra bactérias, fungos y Acanthamoeba), lavagem, conservação, hidratação, lubrificação.

INSTRUÇÕES DE USO:

- Antes de manusear as lentes, lavar cuidadosamente as mãos com água e sabão.
 - Retirar a lente do olho, pô-la sobre a palma da mão com algumas gotas de **iWear® Supersoft** e friccionar ambas as faces durante alguns segundos.
 - Enxaguar ambas as faces da lente durante pelo menos 5 segundos com **iWear® Supersoft**.
 - Depositar cada lente no compartimento correspondente e encher o estojão das lentes com a solução **iWear® Supersoft** até cobrir completamente as lentes. Fechar o estojão e agitar durante alguns segundos.
 - Mantêr as lentes imersas na solução pelo menos 6 horas, ou durante a noite, para assegurar uma completa assepsização.
 - Depois de concluído o processo, pode colocar a lente directamente no olho ou enxaguar a previamente se o desejar.
 - Enxaguar o estojão das lentes com **iWear® Supersoft** e deixê-lo secar ao ar.
- Data da última revisão: 2012/01

PRECAUÇÕES:

- Após a abertura do frasco, não deve utilizar-se depois de passados 90 dias.
- Mantêr o frasco bem fechado.
- Não utilizar o produto sem o selo de esterilidade ou rasgado.
- Pode conservar as suas lentes na solução, no portaleses fechado, até 30 dias.
- Não ingerir a solução e manter fora do alcance das crianças.
- Conservar à temperatura ambiente.
- Não tocar com o dedo em nenhuma superfície para evitar que se contamine.
- Em caso de irritação ocular, consultar um especialista.
- Antes de utilizar um medicamento oftálmico, informe o seu médico de que é usuário de lentes de contacto.
- Não utilize em caso de alergia a qualquer um dos seus componentes.
- Não utilizar nunca água da torneira para enxaguar o estojão das lentes.
- Não utilizar depois do prazo de validade de cada utilização.
- O seu profissional da visão poderá recomendar o uso de produtos adicionais ou mudanças no processo de limpeza de acordo com a avaliação da sua lágrima, tipo de lentes e tipo de substituição. Siga sempre as instruções do profissional da visão e não altere as instruções de uso sem o consultar previamente.

COMPOSIÇÃO:

Solução aquosa, isotónica e tamponada com Poloxamer, EDTA, Aloe vera, Polihexanida 0,0002%.

f

Solution tout-en-un avec Aloe vera pour utilisateurs de lentilles en silicone hydrogel. Nettoyage et élimination de dépôts (protéines et lipides), décontamination (efficace contre bactéries, champignons et Acanthamoeba), rinçage, conservation, humectage, lubrification.

MODE D'EMPLOI:

- Se laver soigneusement les mains avec de l'eau et du savon avant de manipuler les lentilles de contact.
 - Retirer la lentille de l'œil, la poser dans la paume de la main avec quelques gouttes de la solution **iWear® Supersoft** et masser les deux faces pendant quelques secondes.
 - Rincer les deux faces de la lentille pendant au moins 5 secondes avec la solution **iWear® Supersoft**.
 - Placer chaque lentille dans l'alvéole correspondante de l'étui et recouvrir complètement les lentilles avec la solution **iWear® Supersoft**. Fermer l'étui et agiter pendant quelques secondes.
 - Laisser tremper les lentilles dans la solution pendant au moins 6 heures (ou toute la nuit) pour garantir une décontamination complète.
 - Lorsque la procédure est terminée, poser les lentilles directement sur les yeux ou, si on le préfère, les rincer au préalable.
 - Rincer l'étui avec la solution **iWear® Supersoft** et laisser sécher à l'air libre.
- Date de la dernière révision: 2012/01

PRÉCAUTIONS D'EMPLOI:

- Ne pas utiliser le flacon au-delà de 90 jours après son ouverture.
- Bien refermer le flacon après usage.
- Ne pas utiliser le produit si le sceau de sécurité est absent ou endommagé.
- Vous pouvez conserver vos lentilles dans la solution, dans l'étui porte lentilles, jusqu'à 30 jours.
- Ne pas avaler la solution. Ranger hors de portée des enfants.
- Conservé à température ambiante.
- Éviter tout contact avec le bec verseur afin d'exclure tout risque de contamination.
- En cas d'irritation oculaire, consulter un spécialiste.
- Avant d'utiliser un médicament ophtalmique, informez votre médecin que vous êtes porteur de lentilles de contact.
- Ne pas utiliser en cas d'allergie à l'un des composants.
- Ne jamais utiliser de l'eau du robinet pour nettoyer vos lentilles, afin d'éviter tout risque de contamination.
- Renouveler la solution dans l'étui porte-lentilles après chaque usage.
- Votre spécialiste de la vision pourrait vous recommander d'utiliser des produits complémentaires ou de modifier la procédure de nettoyage après avoir évalué votre larme ou en fonction du type et de la fréquence de renouvellement des lentilles. Suivez toujours les instructions de votre opticien et ne changez pas le mode d'emploi sans le consulter au préalable.

COMPOSITION:

Poloxamer, EDTA, Aloe vera, Polyhexanide 0,0002%, dans une solution stérile, isotonique et tamponée.

nl

Alles-in-één vloeistof met Aloë Vera voor gebruikers van silicone-hydrogellenzen. Reiniging en verwijdering van proteïnen en lipiden, Desinfectering (effectief tegen bacteriën, schimmels en Acanthamoeba), spoelen, bewaren, bevochtigen en smering.

GEbruiksAANwIZING:

- Vooraleer de lenzen te behandelen, handen grondig wassen met water en zeep.
 - De lens uit het oog nemen, op de handpalm leggen met enkele druppels **iWear® Supersoft** en enkele seconden over beide zijden wrijven.
 - Beide zijden van de lens tenminste 5 seconden afspoelen met **iWear® Supersoft**.
 - Beide lenzen in de respectievelijke korfjes leggen en de lenz houder vullen met de vloeistof **iWear® Supersoft** tot de lenzen volledig ondergedompeld zijn. De lenz houder sluiten en enkele seconden schudden.
 - De lenzen tenminste 6 uur of gedurende de nacht in de vloeistof laten om een volledige desinfectie te waarborgen.
 - Wanneer het proces beëdigd is kunt u de lens direct inzetten of eerst afspoelen als u dat wenst.
 - De lenz houder vullen met **iWear® Supersoft** vloeistof en in open lucht laten drogen.
- Datum van laatste herziening: 2012/01

WAARSCHUWINGEN:

- Geopende fles niet langer dan 90 dagen gebruiken.
- De fles goed sluiten.
- Niet gebruiken als de veiligheidsverzegeling verbroken of afwezig is.
- U kunt de lenzen tot 30 dagen bewaren in een gesloten lenz houder.
- Niet inslikken en buiten het bereik van kinderen houden.
- Op kamertemperatuur bewaren.
- Elk contact met de schenkuut vermijden om contaminatie te voorkomen.
- Ne pas avaler la solution. Ranger hors de portée des enfants.
- Conservé à température ambiante.
- Éviter tout contact avec le bec verseur afin d'exclure tout risque de contamination.
- En cas d'irritation oculaire, consulter un spécialiste.
- Avant d'utiliser un médicament ophtalmique, informez votre médecin que vous êtes porteur de lentilles de contact.
- Ne pas utiliser en cas d'allergie à l'un des composants.
- Ne jamais utiliser de l'eau du robinet pour nettoyer vos lentilles, afin d'éviter tout risque de contamination.
- Renouveler la solution dans l'étui porte-lentilles après chaque usage.
- Votre spécialiste de la vision pourrait vous recommander d'utiliser des produits complémentaires ou de modifier la procédure de nettoyage après avoir évalué votre larme ou en fonction du type et de la fréquence de renouvellement des lentilles. Suivez toujours les instructions de votre opticien et ne changez pas le mode d'emploi sans le consulter au préalable.

SAMENSTELLING:

Isotonische en gebufferde waterplossing met Poloxamer, EDTA, Aloë Vera, Polyhexanide 0,0002%.

dk/no

Alt-i-et væske med Aloe vera for brugere silicone hydrogel linsebrugere. Rengør og eliminerer ophobninger (proteiner og fedstoffer), desinficerer (effektiv mod bakterier, svampe og Acanthamoeba), renser, bevarer, bevochtiger, smører.

BRUGSANVISNING:

- Vask hænderne grundigt før håndtering af linsen.
 - Tag linsen ud af øjet, placer den på din håndflade med nogle få dråber **iWear® Supersoft** og gnub begge sider i et par sekunder.
 - Rens begge sider af linsen i mindst 5 sekunder med **iWear® Supersoft**.
 - Læg linsen i hver sin del af linse-etuiet og dæk dem begge helt med **iWear® Supersoft** væske. Luk etuiet og ryst det forsigtigt i nogle sekunder.
 - Opbevar linsen i væske i mindst 6 timer (eller natten over), for at sikre en fuldstændig desinficering.
 - Så snart processen er færdig kan du sætte linsen direkte på øjet, eller rense den først hvis du foretrækker det.
 - Rens etuiet med **iWear® Supersoft** og lad det lufttørre.
- Sidste revideringsdato: 2012/01

FORHOLDSREGLER:

- Efter åbning bør flasken ikke bruges efter 90 dage.
- Sørg for at flasken bliver lukket helt efter brug.
- Produktet bør ikke anvendes hvis forsejlingen mangler eller er brudt.
- Linsen kan opbevares i lukket linseetui i op til 30 dage.
- Væske bør ikke indtages og bør holdes uden for børns rækkevidde.
- Opbevares i rumtemperatur.
- Rør ikke tuden og undgå at den bliver beskidt.
- Konsultér din kontaktspecialist, hvis der opstår irritation.
- Før brug af enhver øjenmedicin bør din læge informeres om at du er linsebruger.
- Bør ikke bruges hvis er allergisk over for en af systemets komponenter.
- Brug ikke vand fra vandhanen til at rense din linse-etui.
- Bør ikke bruges efter udløbsdato.
- Efter hvert brug bør væsken i linseetuiet smides ud.
- Din linsespecialist vil kunne anbefale yderligere produkter eller ændringer i rengøringsprocedurerne ud fra din tårevæske, din linsetype og hyppigheden af linseift.
- Følg altid deres instruktioner og lav ikke om på det uden først at spørge ham/hende.

INDHOLD:

Bufferet, isotonisk og steril væske, med Poloxamer, EDTA, Aloe Vera, Polyhexanid 0,0002%.

tr

Silikon hidrojel lens kullanıcları için Aloe vera'li çok amaçlı çözelti. Temizler ve birkintir giderir (protein ve lipid), dezenfekte eder (bakteri, mantar ve Acanthamoeba'ya karşı etkili), durular, saklar, befüglter, smører.

KULLANIM:

- Lenslerinizi elinize almadan önce sabun ve bol su ile ellerinizi yıkayınız.
 - Lensinizi gözünüzdün çıkartın ve avucunuzun ortasına koyun, daha sonra avucunuza birkaç damla **iWear® Supersoft** dökün ve birkaç saniye lensinizi her iki tarafını da ovalayın.
 - En az 5 saniye lensinizi her tarafını **iWear® Supersoft** ile durulayın.
 - Her iki lensinizi lens kabınıza yerleştirin ve lens kabınıza **iWear® Supersoft** ile doldurun ve lens kabınıza yavaşça birkaç saniye sallayın.
 - Lenslerinizi tam dezenfekte olabilmeleri için en az 6 saat (veya bütün gece) solusiyon içinde bekletin.
 - İslemi tamamladıysanız lenslerinizi gözünüze yerleştirebilirsiniz veya bir defa daha çalkalayın lenslerinizi ondan sonra kullanabilirsiniz.
 - Lens kabını **iWear® Supersoft** ile durulayın ve havada kurumaya bırakın.
- Son güncelleme tarihi: 2012/01

UYARILAR:

- Şişe açıldıktan sonra 90 gün içerisinde tüketilmelidir.
- Kullanıldıktan sonra kapağını sıkıca kapatın.
- Güvenlik mührü yıksa veya tahrip olmuşsa ürünü kesinlikle kullanmayınız.
- Lenslerinizi açılmıyams lens kabında azami 30 güne kadar muhafaza edebilirsiniz.
- Kesinlikle Solusiyonu içmeyiniz ve çocukların erişiminden uzak tutunuz.
- Odā sıcaklıgında muhafaza edin.
- Kirilenmeyi ve bulasılmayı engellemek için açık kalan şişe uçlarını hiç bir yüzeye değdirmeyin.
- Ferhangı bir irritasyon durumunda doktorunuza başvurun.
- Herhangi bir oftalmik ilaç kullanmadan önce doktorunuza kontak lens kullanıcısı olduğunuz hususunda bilgilendiriniz.
- Herhangi bir komponente karşı allerjik durumunuz varsa kesinlikle kullanmayınız.
- Asla lens kabınıza çalkalamak için musluk suyu kullanmayın.
- Son kullanma tarihinden sonra kesinlikle kullanmayınız.
- Her kullanımdan sonra lens kabındaki solusiyonu atınız.
- Ürünü göz doktorunuza farkli ürünlerle birlikte kullanmanız önerilmez veya temizleme yönteminizi, gözuya değerdendirmez veya kullanıldığınız lensin türü ve kullanım sıklığına bağlı olarak değdirtirilir.

İÇERİK:

Stabilizasyon, şişelenmiş solüsyonda, Poloxamer, EDTA, PVP, Aloe vera, Polyhexanide 0.0002%.

gr

Διαλύμα πλήρους φροντίδας με Aloe vera κατάλληλο για φακούς επαφής σιλικονο-υδρογελής. Καθαρίζει και απομακρύνει απολείματα (πρωτεΐνες και λιπίδια), απολυμαίνει αποτελεσματικά (εξουδετερώνει βακτήρια, μύκητες και Acanthamoeba), ξεπλένει, συντηρεί, ενυδατώνει, λιπαώνει.

ΟΔΗΓΙΕΣ ΧΡΗΣΗΣ:

- Πλύνετε προσεκτικά τα χέρια σας με νερό και σαπούνι, πριν πάσετε τους φακούς επαφής σας.
 - Αφαιρέστε το φακό επαφής από το μάτι, τοποθετήστε τον στην παλάμη του χεριού σας, ρίξτε μερικές σταγόνες **iWear® Supersoft**, και τρίψτε και τις δύο πλευρές για μερικά δευτερόλεπτα.
 - En az 5 saniye lensinizi her tarafını **iWear® Supersoft** ile durulayın.
 - Her iki lensinizi lens kabınıza yerleştirin ve lens kabınıza **iWear® Supersoft** ile doldurun ve lens kabınıza yavaşça birkaç saniye sallayın.
 - Lenslerinizi tam dezenfekte olabilmeleri için en az 6 saat (veya bütün gece) solusiyon içinde bekletin.
 - Φυλάξτε τους φακούς επαφής για τουλάχιστον 6 ώρες ή κατά τη διάρκεια της νύχτας, μέσα στο διάλυμα για να επιτευχθεί μια πλήρης απολύμανση.
 - Αφού τελειώσει όλη η διαδικασία, μπορείτε να τοποθετήσετε τον φακό κατευθείαν στο μάτι σας, ή αν θέλετε, να τον ξεπλύνετε πριν.
 - Ξεπλύνετε τη θήκη των φακών με **iWear® Supersoft** και αφήστε την να στεγνώσει.
- Ημερομηνία της τελευταίας αναθεώρησης: 2012/01

ΠΡΟΦΥΛΑΞΕΙΣ:

- Το διάλυμα ανοιχμένου μπουκαλιού δεν πρέπει να χρησιμοποιείται μετά την παρέλευση 90 ημερών.
- Διατηρείτε το φιαλίδιο καλά κλεισμένο.
- Να μην χρησιμοποιηθεί το προϊόν αν είναι χαλασμένο ή δεν υπάρχει το αυτοκόλλητο ασφαλείας.
- Οι φακοί μπορούν να διατηρηθούν στο διάλυμα για 30 μέρες εφόσον δεν ανοίγονται η θήκη.
- Μην καταπιείτε το διάλυμα και κρατήστε το μακριά από παιδιά.
- Φυλάξτε το φιαλίδιο σε θερμοκρασία δωματίου.
- Μην αφήσετε το άκρο του φιαλιδίου για να απορροπή οποιαδήποτε μόλυνση.
- Σε περίπτωση ερεθισμού συμβουλευτείτε έναν ειδικό εφαρμοστή φακών επαφής.
- Να ενημερωθεί ο γιατρός σας ότι είστε χρήστης φακών επαφής πριν από την χρήση οποιασδήποτε φαρμάκου για τα μάτια.
- Να μην χρησιμοποιηθεί αν υπάρχει αλλεργία σε κάποιο από τα συστατικά του.
- Ποτέ μην χρησιμοποιείτε νερό βρύσης για να ξεπλύνετε την θήκη των φακών.
- Μην το χρησιμοποιείτε μετά την ημερομηνία λήξεως.
- Αδειάστε το διάλυμα της θήκης μετά από κάθε χρήση.
- Ο ειδικός εφαρμοστής φακών επαφής είναι δυνατόν να σας συστήσει τη χρήση πρόσθετων προϊόντων ή την αλλαγή της διαδικασίας καθαρισμού, ανάλογα με την εκτίμηση των δακρύων σας και του τύπου των φακών επαφής, όπως και την αντικατάσταση των φακών σας. Ακολουθείτε πάντα τις οδηγίες του ειδικού εφαρμοστή φακών επαφής και μην αλλάξετε τις οδηγίες χρήσης χωρίς να τον συμβουλευτείτε.

ΣΥΝΘΕΣΗ:

Υγρό, ιστονικό διάλυμα, με Poloxamer, EDTA, Aloe vera, Polyhexanide 0,0002%.

cz

Multiúčelový roztok s Aloe vera pro uživatele silikon-hydrogelových kontaktních čoček. Čistí a odstraňuje depozit (bílkoviny a tuky), dezinfekce (účinný proti bakteriím, houbovým Acanthamoeba), oplachování, uchování, navlhčení, plukání.

NÁVOD K POUŽÍTÍ:

- Před manipulací s čočkami si pečlivě umyjte ruce vodou a mýdlem.
 - Vyjměte čočku z oka, položte ji do dlaně, nalijte měřené množství roztoku **iWear® Supersoft** a několik vteřin čočku mněte z obou stran ukazováčkem druhé ruky.
 - Kontaktní čočku opláchněte tak, aby roztok na každou stranu působil alespoň pět vteřin.
 - Pouzdra a zalijte i roztokem **iWear® Supersoft**. Pouzdra zavřete a jemně s ním několikrát zatřepěte.
 - Čočky v roztoku **iWear® Supersoft** ponechte alespoň 4 hodiny (nejlépe přes noc), tím dojde k jejich dokonale desinfece.
 - Po dokončení desinfekčního procesu lze čočky nasadit přímo do oka, případně je před nasazením můžete ještě znovu opláchnout.
 - Pouzdra občas opláchněte v roztoku **iWear® Supersoft** a poté je nechte vysušit na vzduchu.
- Datum poslední revize: 2012/01

DŮLEŽITÁ UPOZORNĚNÍ:

- Spotřebujte do 90 dnů po otevření.
- Užijte vždy pečlivě uzavřené.
- V případě, že bezpečnostní pojistka je poškozena nebo chybí, roztok nepoužívejte.
- V uzavřeném použité může čočky uchovávat 30 dní.
- Roztok není určen k vnitřnímu použití.
- Přechovávejte roztok mimo dosah dětí.
- Skladujte při pokojové teplotě.
- Kapaci vložku chráňte před dotykem s jakýmkoli předmětem. Zabráňte jejímu znečištění.
- V případě podráždění očí kontaktujte svého kontaktologa.
- Před použitím jakýchkoli očních preparátů informujte svého lékaře, že používáte kontaktní čočky.
- Jestliže jste alergičtí na nějakou ze složek přípravku, roztok nepoužívejte.
- K oplachování pouzdra nikdy nepoužívejte vodu z vodovodu.
- Nepoužívejte přípravek s prošlou expirační dobou.
- Starý roztok po použití z pouzdra rokaždě vylejte.
- Váš kontaktolog Vám v závislosti na druhu používaných čoček, době jejich výměny a vyšetření slz může doporučit speciální přípravky na čištění čoček, případně odlišný způsob čištění.
- Vždy dbajte pokynů svého kontaktologa a bez předchozí konzultace s ním neměňte režim péče o čočky.

SLOŽENÍ:

Pufrovaný, isotonický, vodný roztok obsahující Poloxamer, EDTA, Aloe vera, Polyhexanid 0,0002%.

pl

Jedyny w swoim rodzaju roztwór z dodatkami Aloe vera przeznaczony dla użytkowników soczewek silikonowo-hydrozgelowych. Czystzenie i usuwanie osadów (białkowych i tłuszczowych), dezynfekcja (skutecznie zwalczą bakterie, grzyby i pierwotniaki Acanthamoeba), służy do płukania, służy do przechowywania, nawilża, płukania.

INSTRUKCJE UŻYWANIA:

- Przed przystąpieniem do pielęgnacji soczewek należy dokładnie umyć ręce wodą i mydłem.
 - Usunąć soczewkę z oka, położyć ją na wewnętrznej stronie dłoni z kilkoma kroplami płynu **iWear® Supersoft**, następnie pocierać obie strony soczewki przez kilka sekund.
 - Przetłukać obie strony soczewki rozwiązaniem **iWear® Supersoft** przez co najmniej 5 sekund.
 - Wyszczyszczone soczewki umieścić w pustym pojemniku na soczewki i zalać dostateczną ilością płynu **iWear® Supersoft** do całkowitego pokrycia soczewek. Zamknąć pojemnik i wstrząsnąć nim przez kilka sekund.
 - Soczewki przechowywać w płynie co najmniej 6 godzin lub przez całą noc aby zapewnić pełną dezynfekcję.
 - Po zakończeniu procesu, można złożyć soczewki bezpośrednio na oczy, lub przepłukać je uprzednio płynem.
 - Wypłukać pojemnik na soczewki rozwiązaniem **iWear® Supersoft** i pozostawić otwarty do wyschnięcia.
- Data ostatniej weryfikacji: 2012/01

ŚRODKI BEZPIECZEŃSTWA:

- Po otwarciu buteleczki płyn należy użyć w ciągu 90 dni.
- Przechowywać buteleczkę szczelnie zamkniętą.
- Nie używać, jeśli brak plomby zabezpieczającej lub jest ona uszkodzona.
- Soczewki można przechowywać w zamkniętym pojemniku do 30 dni.
- Nie spożywać płynu, przechowywać w miejscu niedostępnym dla dzieci.
- Przechowywać w temperaturze pokojowej.
- Nie dotykać końcówką butelki żadnych przedmiotów gdyż może to spowodować zanieczyszczenie roztworu.
- W przypadku podrażnienia oka, skonsultować się z lekarzem.
- Przed użyciem leków oftalmicznych należy poinformować okuliste, że nosimy soczewki kontaktowe.
- Nie stosować w przypadku alergii na którykolwiek ze składników.
- Należy używać wody z kranu do płukania pojemnika na soczewki.
- Nie używać po upływie daty ważności.
- Pozostałości płynu w pojemniku na soczewki należy wylać.
- Opłuk może zalecić stosowanie dodatkowych produktów lub zmiany sposobu czyszczenia soczewek zgodnie z oceną typu tzu oraz rodzajem i wymiana soczewek. Proszę stosować się do zaleceń optyka i nie zmieniać instrukcji używania bez uprzedniego sprawdzenia z optykiem.

SKŁAD:

Roztwór wodny, izotoniczny, zawierający Poloxamer, EDTA, Aloe vera i Polihexanid 0,0002%.

540 mm

